



KESKKONNAAMET

Nimekirja alusel

06.04.2023 nr 6-3/23/6670-3

**Aardla liivakarjääri keskkonnamõju
hindamise aruande nõuetele vastavaks
tunnistamise teade**

Anname Teile teada, et Keskkonnaamet on tunnistanud oma 05.04.2023 kirjaga nr 6-3/23/6670-2 nõuetele vastavaks Tartumaal Kastre vallas Aardla külas Aardla liivamaardlas Aardla liivakarjääri kaevandamisloa taotluse keskkonnamõju hindamise (KMH) aruande.

KMH aruande ja selle nõuetele vastavaks tunnistamise otsusega on võimalik tutvuda Keskkonnaameti keskkonnaotsuste infosüsteemi [KOTKAS KMH registris](https://kotkas.envir.ee) või valides infosüsteemis KOTKAS (<https://kotkas.envir.ee>) menüüribalt „Registrid“ – „Keskkonnamõju hindamise register“ ning sisestada otsingusse märksõna: **KMH01221.**

Taust ja lisainfo:



Aardla liivakarjääri asukohaplaan Aardla külas. KMH joonis 1. Aluskaart: Maa-amet

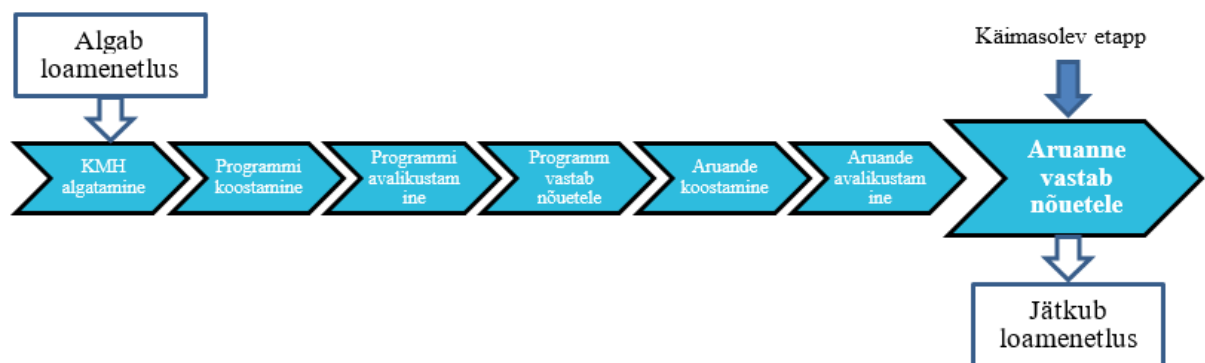
Aardla liivakarjääri mäeeraldis asub Tartu maakonnas Kastre vallas Aardla külas valdavalt Lingi (katastriüksuse tunnus nr 18501:001:0562) maaüksusel. Teenindusmaa põhjaosa jääb vähesel määral ka Treiali maaüksuse lõunaserva (katastriüksuse tunnus nr 18501:001:0461). Katastriüksus kuulub eraomandisse. Taotletav mäeeraldis paikneb Aardla liivamaardlas Roheline 64 / 80010 Pärnu / Tel 662 5999 / Faks 680 7427 / e-post: info@keskkonnaamet.ee / www.keskkonnaamet.ee / Registrikood 70008658

(registrikaart nr 0964). Taotletav määraldis hõlmab maardla aktiivse tarbevaru 1 plokki. Aardla liivakarjääri määraldisel pindala on 14,31 ha ning määraldisel teenindusmaa pindala on 24,14 ha. Seisuga 01.10.2018 on määraldisega seotud täiteliiva aktiivne tarbevaru 588 tuh. m³, sellest kaevandatav varu 527 tuh. m³. Aasta keskmiseks kaevandamismahuks on 36 tuh. m³. Maavarade kasutuselaks on ehitus ja teede ehitus. Luba taotletakse kehtivusajaga 15 aastat.

Keskkonnaamet algatati KMH eelhinnangu alusel 12.11.2019¹ KMH, kuna polnud välistatud võimalik mõju Natura 2000 võrgustikku kuuluvale Ropka-Ihaste linnu- ja loodusale.

KMH viiakse läbi keskkonnaloa (tegevusloa) andmise üle otsuse tegemiseks, sh loatingimuste määramiseks. KMH käigus hinnati planeeritava tegevuse ja selle reaalsete alternatiivsete võimaluste otsesid ning kaudseid mõjusid keskkonnamelementidele, inimese tervisele, heaolule ja varale, kultuuripärandile. KMH käigus töötati välja keskkonnameetmed olulise keskkonnamõju vältimiseks või vähendamiseks. Keskkonnamõju hindas KMH juhtekspert ja eksperidirühm koos arendajaga.

Keskkonnaamet tunnistas 05.04.2023 Tartumaal Kastre vallas Aardla külas Aardla liivamaardlas Aardla liivakarjääri kaevandamisloa taotluse KMH aruande nõuetele vastavaks. See tähendab, et KMH aruanne vastab KeHJS nõuetele ja KMH programmile ning on taotletava keskkonnaloa andmise üle otsustamisel, sh loatingimuste määramiseks, piisav. KMH aruande nõuetele vastavaks tunnistamise teade ilmub lisaks käesolevale kirjale ka väljaandes Ametlikud Teadaanded², mille järel jätkub Osaühing Inest Invest esitatud keskkonnaloa taotluse menetlus. Lisainfot KMH protsessi kohta leiab Keskkonnaameti kodulehelt – Keskkonnakasutus, Keskkonnatasu > Keskkonnakorraldus > [Keskkonnamõju hindamine](#).



Kontaktandmed:

- **Otsustaja** (keskkonnaloa andja) on Keskkonnaamet (Aleksandri 14, Tartu, 51004; kontaktisik: Ivo Ojamäe, 505 7438, info@keskkonnaamet.ee).
- **Arendajad** on Osaühing Inest Invest (registrikood: 10650644) (aadress Tartu maakond, Kastre vald, Aardla küla, kontaktisik Tõnu Ojamaa, e-post saagewirro@gmail.com)
- **Keskkonnamõju hindaja** oli Kobras OÜ (registrikood: 10171636) (Tartu linn, Riia tn 35, juhtekspert: Urmas Uri, 730 0310, kobras@kobras.ee)

Lugupidamisega

(allkirjastatud digitaalselt)
Helen Manguse
juhataja
keskkonnakorralduse büroo

Ivo Ojamäe 505 7438
ivo.ojamae@keskkonnaamet.ee

¹ Keskkonnaameti 12.11.2019 kiri nr 12-2/19/415-8

² https://www.ametlikudteadaanded.ee/avalik/teadaanne?teate_number=2058835